

PLV 长行程动力虎钳



产品特点

采用器具式增力装置的低上升、高精度大行程动力虎钳

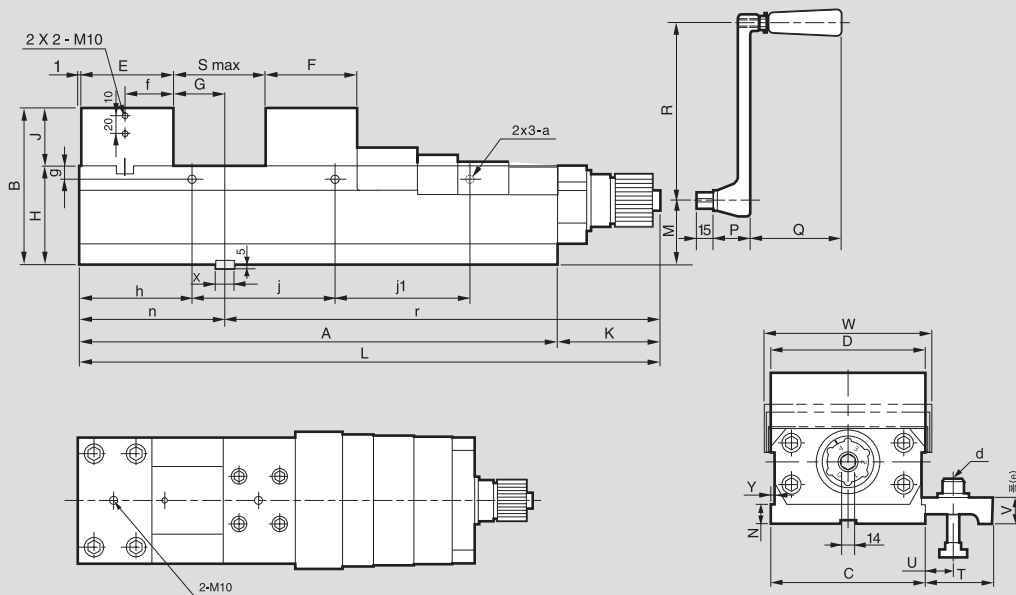
主要技术

采用器具式增力装置
适用握持力调解预设装置

产品规格

	PLV-125(5")	PLV-160(6")	PLV-200(8")
Jaw 幅宽 [mm]	125	160	200
Jaw 高度 [mm]	50	60	70
钳口开口长 [mm]	230	354	405
全高 [mm]	135	160	180
滑动面高度 [mm]	85	100	110
全宽 [mm]	135	170	214
全长 [mm]	700.5	647.5	723.5
最大握持力 [kN(kgf)]	35(3571)	60(6122)	60(6122)
重量 [kg]	47	70	110

※ 尺寸与规格可能不事先预告即作变更。



※ 参照右侧各产品尺寸

产品尺寸

	PLV-125(5")	PLV-160(6")	PLV-200(8")
A	595	542	618
B	135	160	180
C	126	161	202
D	125	160	200
E	84	94	102
F	76	86	98
G	60	82	74
H	85	100	110
J	50	60	70
K	105.5	105.5	105.5
L	700.5	647.5	723.5
M	50	65	75
N	21	21	21
P	37	37	37
Q	95	95	95
R	180	180	180
S max	230	354	405
T	72	72	72
U	15-31	15-31	15-31
V	30	30	30
W	135	170	214
X	18	18	18
Y	6	7	7
a	M10	M10	M10
b	M16x65	M16x65	M16x65
e	45	45	45
f	42	47	51
g	12	12	12
h	95	117	126
j	202.5	150	183
j1	202.5	150	183
n	280	177	177
r	360.5	470.5	546.5

卡盘超市
 33 8210 1399