

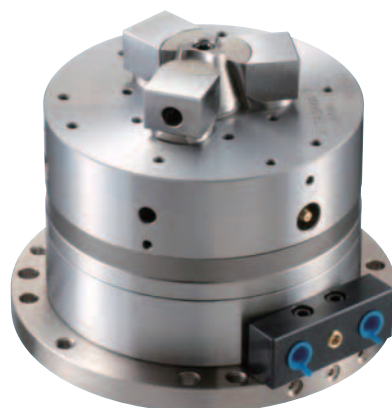


WORK GRIPPER

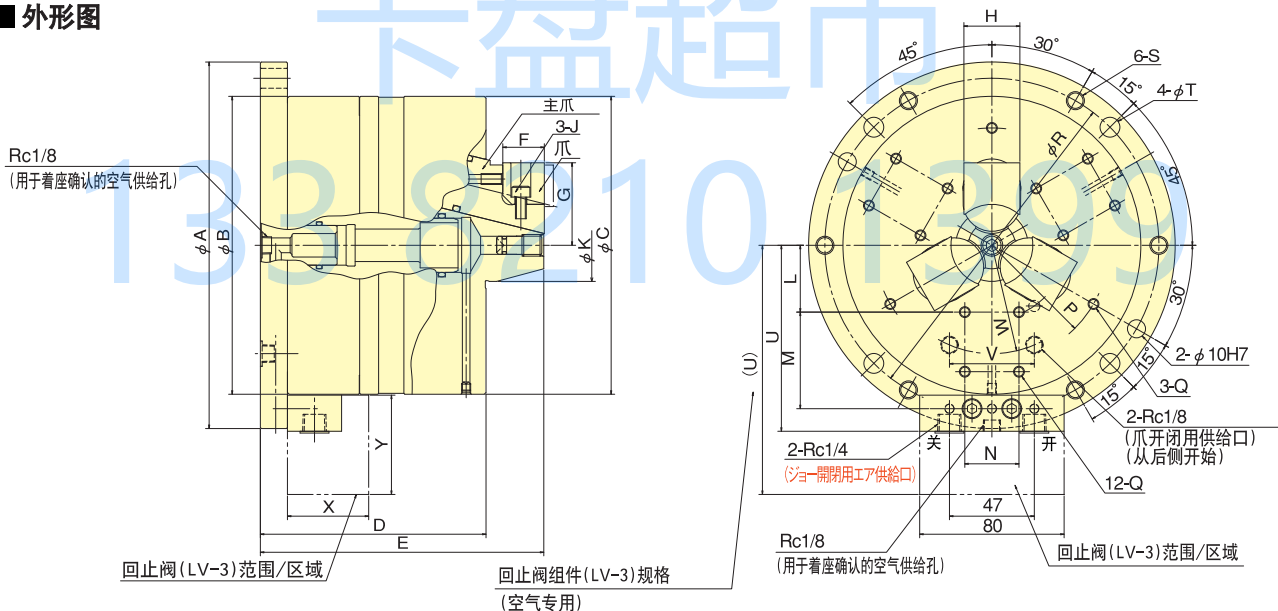
内部拉锁工件夹盘 PUES06

机床用卡盘变身用于加工中心！ 内置压力缸降低成本！

- 拉引夹持工件内径
出众而稳定的精度，最适合精加工。
- 采用内置压力缸降低成本
不需要另外添置压力缸
- 可以应对机械的标准高度规格
内置压力缸可以有效控制整体高度。
- 可顺畅地搭载于回转分度盘
迎合您的工件，提供最佳方案。



外形图



外形尺寸

※ (U), X, Y的尺寸是LV-3(回止阀)的尺寸。

外形尺寸 型号	A	B	C	D	E	F	G		H	J	K	L	M	N	P	Q	R	S	T	U	(U)	V	W	X	Y
	$h7$						max.	min.								$M6$ 深度 12	(± 0.2)								
PUES06	203	165	165	125	157	23	45.7	44.5	31	M6	40	37	33	30	65		185	M10	11	103	138	47	60	45	55

技术规格

※夹持力量随爪及工件的夹持状态而变化。※空气消耗量是指柱塞行程5mm,压力0.6MPa时。

外形尺寸 型号	活塞行程 mm	爪行程(直径) mm	夹持力 kN (kgf)		最大工作压力 MPa (kgf/cm ²)		最低使用 压力 MPa (kgf/cm ²)	把握范围 mm			重量 (含有标准软爪) kg	空气消耗量 (Nℓ)
			气压力 0.6MPa (6kgf/cm ²)时	油压力 1.3MPa (13kgf/cm ²)时	气压	油压		标准爪	选项爪	主爪		
PUES06	10	4.8	20 (2039)	57 (5812)	0.7 (7)	1.3 (13)	0.2 (2)	φ70~φ89	φ89~φ105	φ44~φ70	21	0.54

工件夹盘